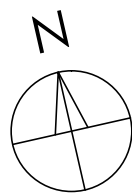


PLANTA DE CUBIERTA



Sumidero de PVC

Cubierta invertida sobre losa de hormigón

Remate perimetral de chapa prelacada

Pavimento de baldosas de gres porcelánico mate para exterior, colocadas en capa fina con adhesivo cementoso mejorado, rejuntado con mortero de juntas cementoso con resistencia elevada a la abrasión y absorción de agua reducida, con la misma tonalidad de las piezas

Capa de regularización de mortero M-5 de 4 cm de espesor

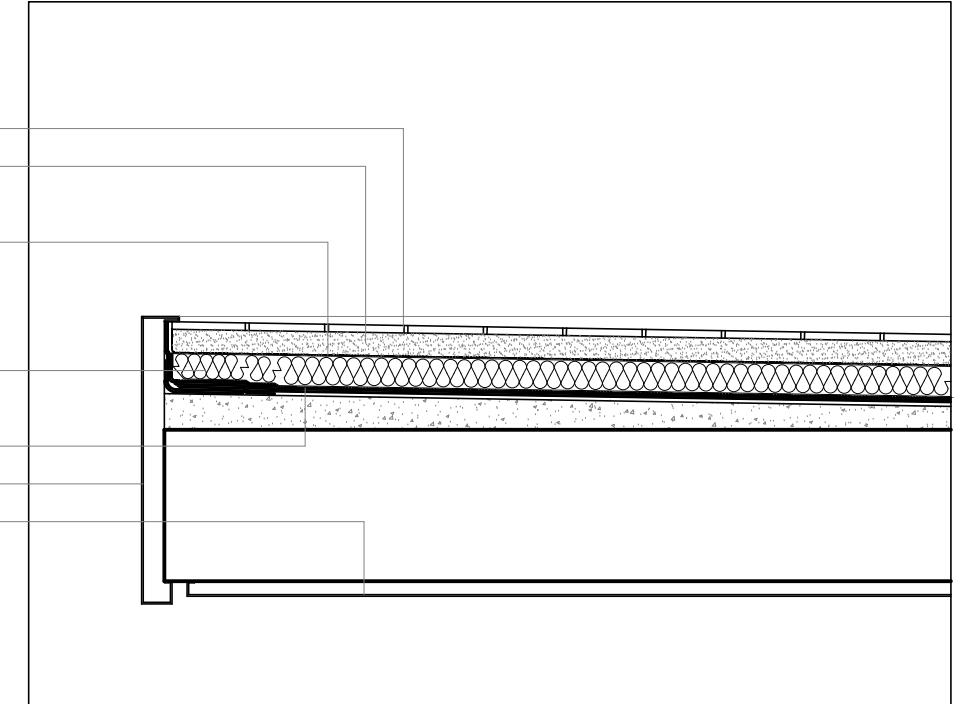
Geotextil no tejido compuesto por fibras de poliéster unidas por agujeteado, con una masa superficial de 200 g/m<sup>2</sup>

Panel rígido de poliestireno extruido, de superficie lisa y mecanizado lateral a media madera, de 50 mm de espesor, resistencia a compresión  $\geq 300$  kPa, resistencia térmica 1,5 m<sup>2</sup>K/W, conductividad térmica 0,034 W/(mK)

Geotextil no tejido compuesto por fibras de poliéster unidas por agujeteado, con una masa superficial de 150 g/m<sup>2</sup>

Revestimiento chapa de aluminio prelacado color

Revestimiento chapa de aluminio prelacado color



DETALLE ALERO CUBIERTA

e: 1/10

DETALLE SUMIDERO CUBIERTA

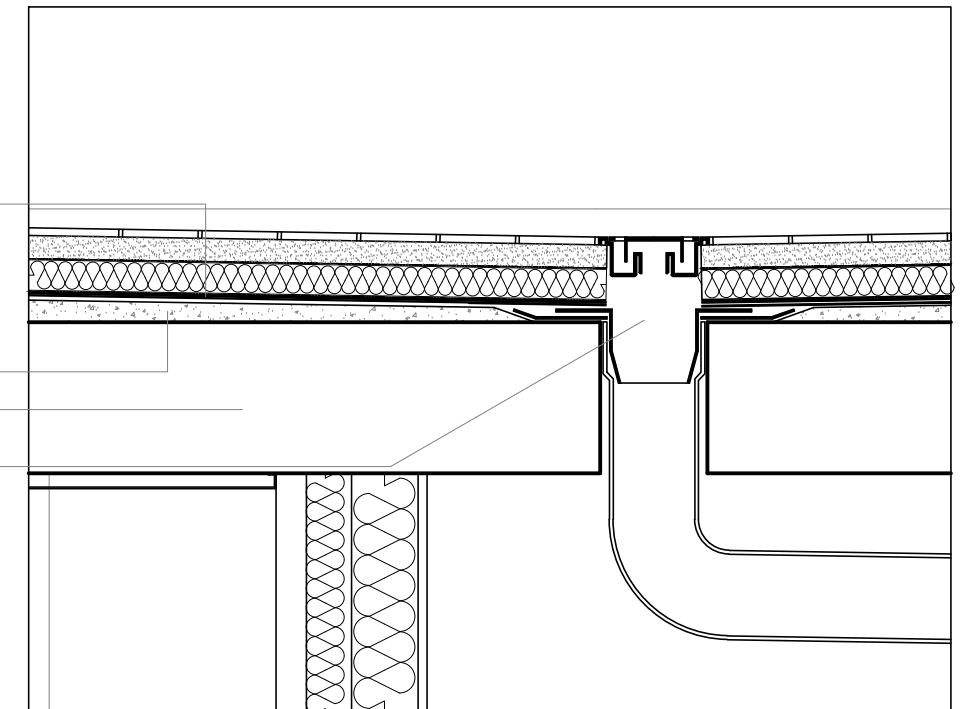
e: 1/10

Impermeabilización tipo bicapa, adherida, compuesta por una lámina de betún modificado con elastómero con armadura de fieltro de fibra de vidrio de 60 g/m<sup>2</sup>, de superficie no protegida, colocada con imprimación asfáltica, tipo EA, y una lámina de betún modificado con elastómero con armadura de fieltro de poliéster no tejido de 160 g/m<sup>2</sup>, de superficie no protegida adherida a la anterior con soplete, sin coincidir sus juntas

Formación de pendiente mediante capa de 8 cm de espesor medio a base de hormigón celular de cemento espumado, resistencia a compresión mayor o igual a 0,2 MPa, densidad 350 kg/m<sup>3</sup> y conductividad térmica 0,093 W/(mK); acabado con capa de regularización de mortero de cemento M-5 de 2 cm de espesor, fratasada y limpia

Losa de hormigón armado e: 20 cm

Sumidero sifónico de PVC Ø 110 mm, sellado junta con material elástico



PROYECTO BÁSICO Y DE EJECUCIÓN DE EDIFICIO PARA CAFETERÍA EN ÁREA DEPORTIVA

SITUADO EN : C/ TABOADA CHIVITE esquina C/ ANTONIO FERNÁNDEZ - VERÍN

PLANO  
04

PLANTA DE CUBIERTA Y DETALLES

ESCALAS

ARQUITECTO

PROMOTOR

1 : 50

ana asunción requejo

CONCELLO DE VERÍN

FECHA

MAYO 2014

EXPEDIENTE

558-14

c/ aviles de taramancos 4 bajo 11f/fax:988212838 OURENSE email: anarequejo@coag.es