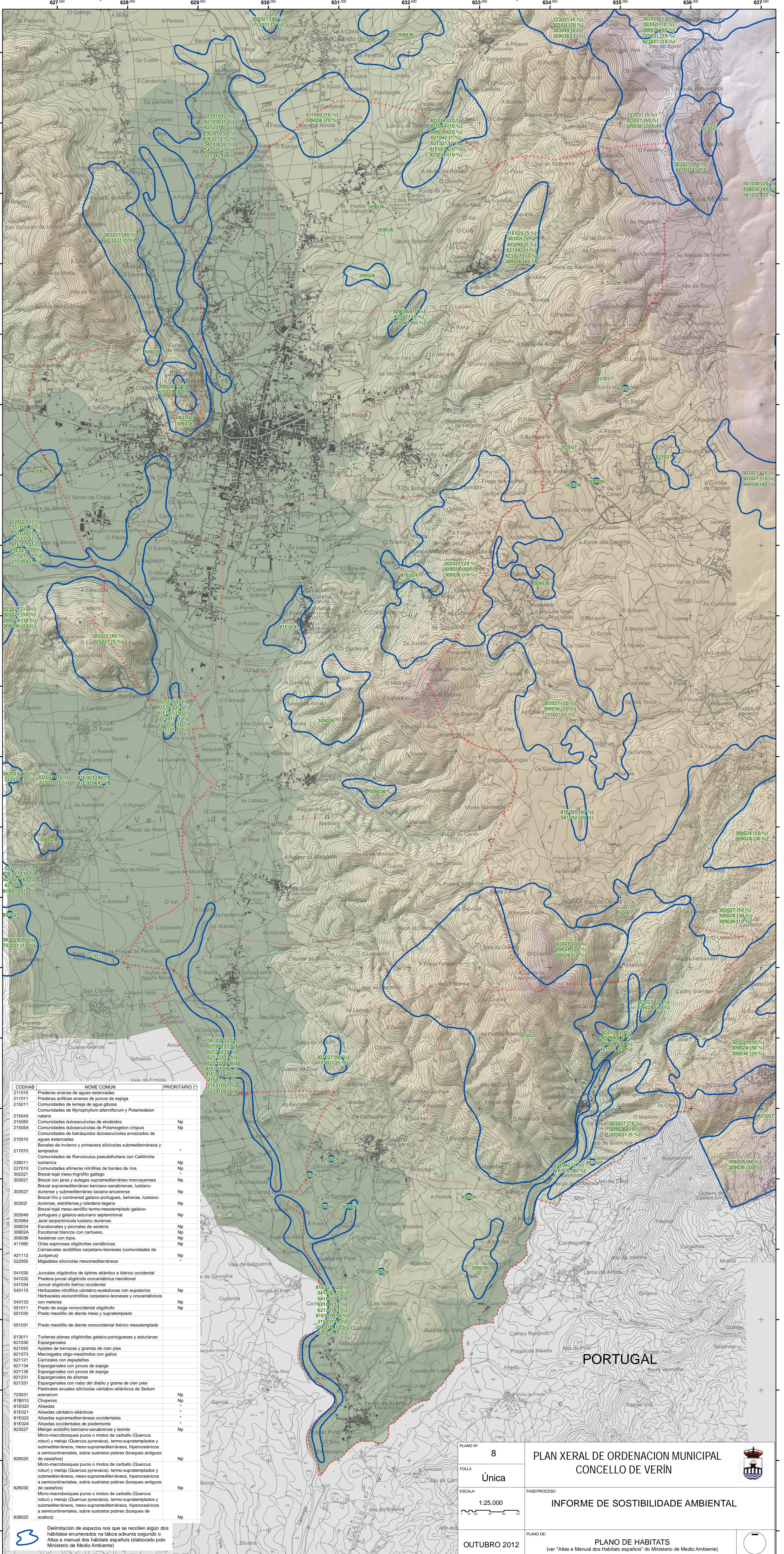

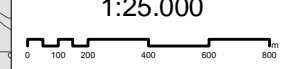


P.X.O.M. (PLAN XERAL DE ORDENACION MUNICIPAL) DO CONCELLO DE VERIN



CODHAB	NOME COMUN	PRIORITARIO (*)
211010	Praderas enanas de aguas estancadas	
211011	Praderas anexas de juncos de espiga	
215011	Comunidades de lenteja de agua galega	
215043	Comunidades de Myriophyllum alterniflorum y Potamogeton natans	
215050	Comunidades dulcoacuáticas de elodeoides	Np
215054	Comunidades dulcoacuáticas de Potamogeton crispus	Np
215510	Comunidades de batriquidos dulcoacuáticos enraizados de aguas estancadas	
217070	Bonates de inverno y primavera silicícolas submediterráneas y templadas	
226011	Comunidades de Ranunculus pseudofluitans con Callitriche lusitanica	Np
227010	Comunidades efímeras nitrófilas de bordes de ríos	Np
302021	Brezal-tojal meso-higrófilo galego	Np
302021	Brezal con jaras y autaga supramediterráneo moncaysense	Np
303027	Brezal supramediterráneo berciano-sanabrense, lusitano-duriense y submediterráneo laciano-arenense	Np
303021	Brezal frío y continental galico-portugues, beirens, lusitano-duriense, astilense, toledano-tagano	Np
303049	Brezal-tojal meso-verdeño termo-mesotemplado galico-portugues y galico-asturiano septentrional	Np
303064	Jaral serpentinícola lusitano duriense	Np
309024	Escobonales y pironales de xesteira	Np
309024	Escobonales blancos con carnuoso	Np
309036	Xesteiros con tojos	Np
411060	Ortas espinosas oligotrofas cántabras	Np
421112	Carrascales acidófilos carpetano-leoneses (comunidades de Juniperus)	Np
522055	Magadales silicícolas mesomediterráneos	
541030	Juncal oligotrofos de óptimo atlántico e ibérico occidental	
541032	Pradera-juncal oligotrofa orocantábrica meridional	
541034	Juncal oligotrofo ibérico occidental	
543115	Herbaleses nitrófilos cántabro-euskalines con eupatorios	Np
543133	Herbaleses escionitrófilos carpetano-leoneses y orocantábricos con meleras	Np
551011	Prado de siega noroccidental oligotrofo	Np
551030	Prado mesófilo de diente meso y supratemplado	
551031	Prado mesófilo de diente noroccidental ibérico mesotemplado	
813011	Turberas planas oligotrofas galico-portuguesas y asturianas	
821030	Espargañales	
821042	Apiales de berrazas y gramas de cien pies	
821073	Marcigales oligo-mesotrofos con galios	
821121	Carrizales con espadanas	
821134	Escobonales con juncos de espiga	
821135	Espargañales con juncos de espiga	
821231	Espargañales de alismas	
821331	Espargañales con nabo del diablo y grama de cien pies	
723031	Pastizales anuais silicícolas cántabro-atlánticos de Sedum arerarium	Np
818010	Choperas	Np
81E020	Alisedas	Np
81E021	Alisedas cántabro-atlánticas	
81E022	Alisedas supramediterráneas occidentales	
81E024	Alisedas occidentales de piedemonte	
823027	Melajar acidófilo berciano-sanabrense y leonés	Np
826020	Micro-macrobosques puros o mixtos de carballo (Quercus robur) y meljo (Quercus pyrenaica), termo-supratemplados y submediterráneos, meso-supramediterráneos, hipercálcicos a semioncentinales, sobre sustratos pobres (bosques antiguos de castaños)	Np
826030	Micro-macrobosques puros o mixtos de carballo (Quercus robur) y meljo (Quercus pyrenaica), termo-supratemplados y submediterráneos, meso-supramediterráneos, hipercálcicos a semioncentinales, sobre sustratos pobres (bosques antiguos de castaños)	Np
838020	Delimitación de espazos nos que se recollen algún dos hábitats enumerados na táboa adxunta segundo o Atlas e manual dos hábitats españois (elaborado polo Ministerio de Medio Ambiente)	

PLANO Nº	8	PLAN XERAL DE ORDENACION MUNICIPAL CONCELLO DE VERIN 
FOLLA	Única	
ESCALA:	1:25.000	FASE/PROCESO
		INFORME DE SOSTIBILIDADE AMBIENTAL
OUTUBRO 2012		PLANO DE:
		PLANO DE HABITATS (ver "Atlas e Manual dos Hábitats españois" do Ministerio de Medio Ambiente)