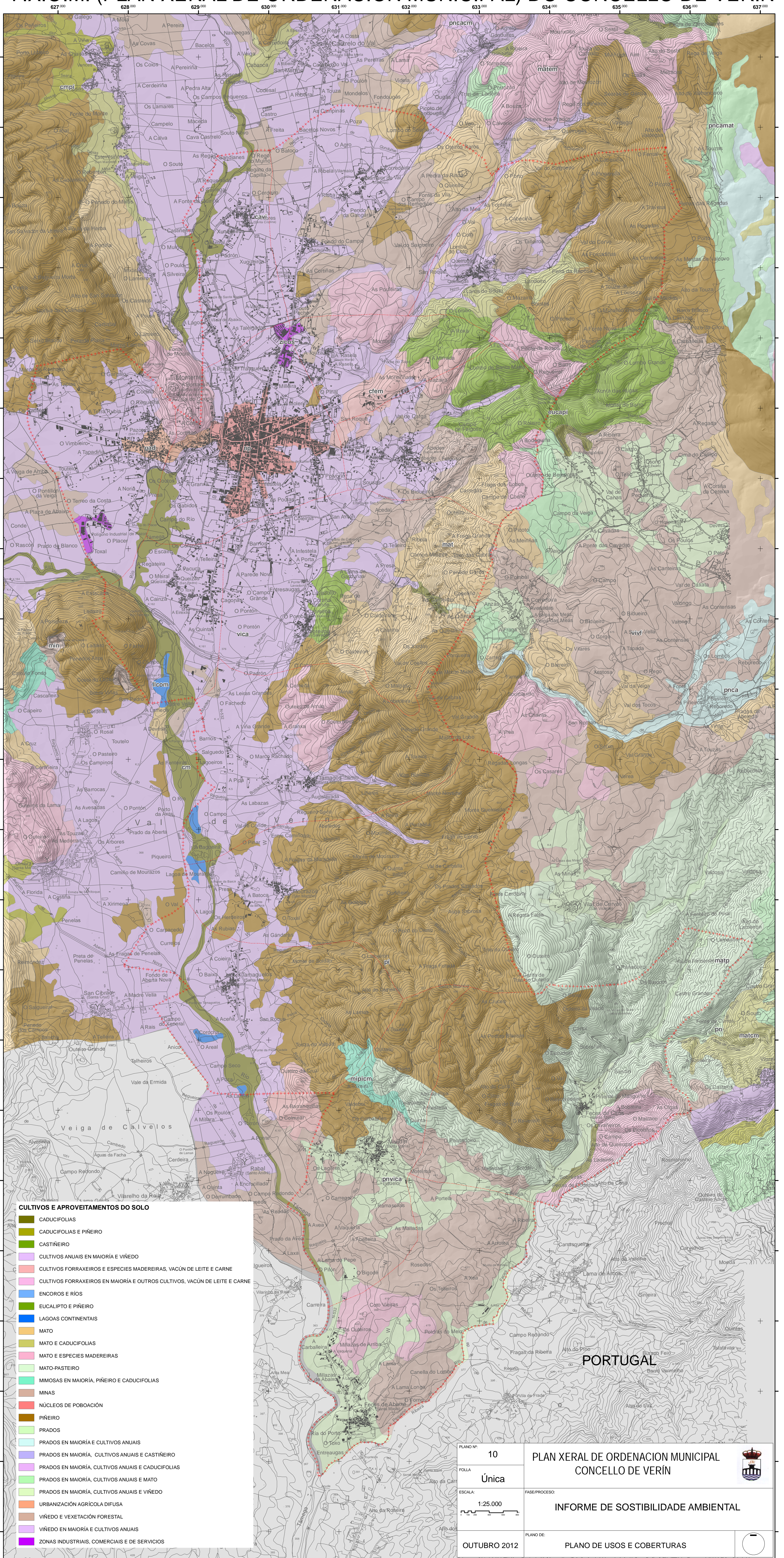


P.X.O.M. (PLAN XERAL DE ORDENACION MUNICIPAL) DO CONCELLO DE VERIN



- CULTIVOS E APROVEITAMENTOS DO SOLO**
- CADUCIFOLIAS
 - CADUCIFOLIAS E PIÑEIRO
 - CASTIÑEIRO
 - CULTIVOS ANUAIS EN MAIORÍA E VIÑEDO
 - CULTIVOS FORRAXEIROIS E ESPECIES MADEIREIRAS, VACÚN DE LEITE E CARNE
 - CULTIVOS FORRAXEIROIS EN MAIORÍA E OUTROS CULTIVOS, VACÚN DE LEITE E CARNE
 - ENCOROS E RÍOS
 - EUCALIPTO E PIÑEIRO
 - LAGOAS CONTINENTAIS
 - MATO
 - MATO E CADUCIFOLIAS
 - MATO E ESPECIES MADEIREIRAS
 - MATO-PASTEIRO
 - MIMOSAS EN MAIORÍA, PIÑEIRO E CADUCIFOLIAS
 - MINAS
 - NÚCLEOS DE POBOACIÓN
 - PIÑEIRO
 - PRADOS
 - PRADOS EN MAIORÍA E CULTIVOS ANUAIS
 - PRADOS EN MAIORÍA, CULTIVOS ANUAIS E CASTIÑEIRO
 - PRADOS EN MAIORÍA, CULTIVOS ANUAIS E CADUCIFOLIAS
 - PRADOS EN MAIORÍA, CULTIVOS ANUAIS E MATO
 - PRADOS EN MAIORÍA, CULTIVOS ANUAIS E VIÑEDO
 - URBANIZACIÓN AGRÍCOLA DIFUSA
 - VIÑEDO E VEXETACIÓN FORESTAL
 - VIÑEDO EN MAIORÍA E CULTIVOS ANUAIS
 - ZONAS INDUSTRIAIS, COMERCIAIS E DE SERVICIOS

PLANO Nº:	10	PLAN XERAL DE ORDENACION MUNICIPAL CONCELLO DE VERIN	
FOLLA:	Única		
ESCALA:	1:25.000	INFORME DE SOSTIBILIDADE AMBIENTAL	
OUTUBRO 2012		PLANO DE:	PLANO DE USOS E COBERTURAS